

Fellowes.

Personal Comb Binder

Star 150



Please read these instructions before use.

Veuillez lire ces instructions avant utilisation.

Lea estas instrucciones antes del uso.

Bitte lesen Sie diese Anleitungen sorgfältig, bevor Sie das Gerät benutzen.

Prima dell'uso, si raccomanda di leggere questo manuale di istruzioni.

Gelieve deze instructies te lezen vóór gebruik.

Läs dessa instruktioner före användningen.

Læs venligst denne vejledning før anvendelse.

Lue nämä ohjeet ennen käyttöä.

Vennligst les nøye igjennom denne bruksanvisningen før bruk.

Przed użyciem proszę przeczytać instrukcję.

Перед началом эксплуатации обязательно прочтите данную инструкцию.

Παρακαλείσθε να διαβάσετε αυτές τις οδηγίες πριν χρησιμοποιήσετε το προϊόν.

Kullanmadan önce lütfen bu talimatları okuyun.

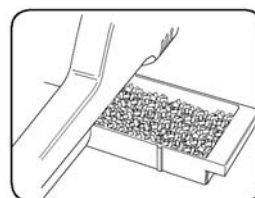
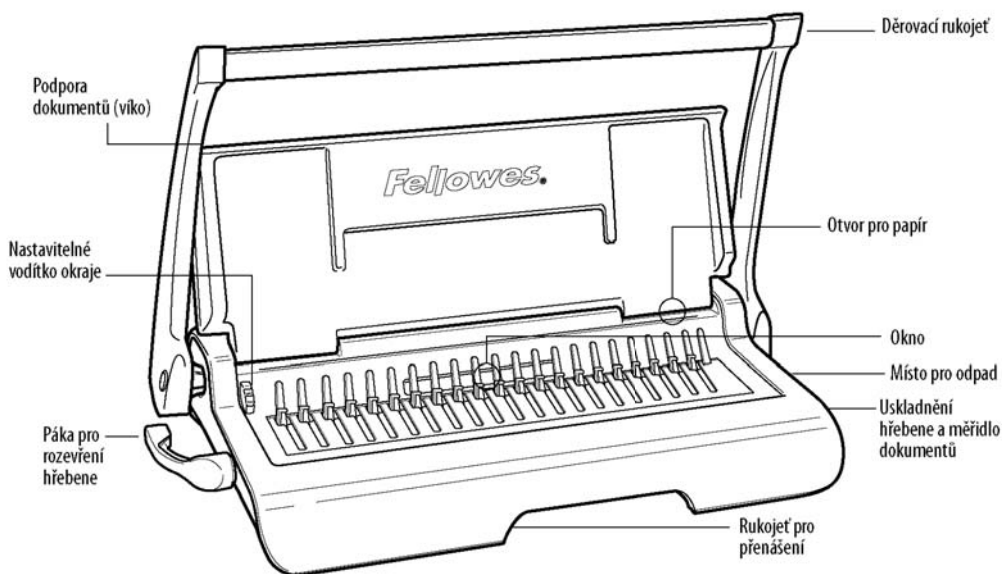
Před použitím si přečtěte tyto pokyny.

Pred použitím si prečítajte tieto pokyny.

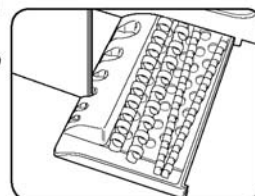
Használat előtt kérjük, olvassa el az alábbi utasításokat.

Leia estas instruções antes da utilização.

fellowes.com



Místo pro odpad



Uskladnění hřebene a měřidlo dokumentů

TECHNICKÉ ÚDAJE

Kapacita děrování

Listy papíru

70-80 g 10 listů

Průhledné obálky

100-200 mikronů / 4-8 mil 2 listy

přes 200 mikronů / přes 8 mil 2 listy

Jiné standardní obálky

160-270 g 3 listy

přes 270 g 2 listy

Kapacita vázání

Maximální velikost hřebene 18 mm

Max dokument (80 g) 150 listů

Technické parametry

Rozměry papíru US Letter (formát dopisního papíru USA)

Děrovací otvory 19

Rozestup otvorů 14,28 mm

Nastavitelné vodítko okraje ano - rotační

Kapacita místa pro odpad c. 600 listů

Čistá váha 4,5 kg

Rozměry (délka x hloubka x výška) 450 x 250 x 80mm

DŮLEŽITÉ BEZPEČNOSTNÍ POKYNY



POZOR

Přečtěte si tyto pokyny předtím, než začnete zařízení používat!

Uschovejte pro budoucí využití.

Při děrování;

- vždy zajistěte, aby byl stroj na stabilním podkladu
- ozkoušejte děrování na nepotřebných listech a stroj seřídte, než provedete děrování na finálních dokumentech
- před děrováním odstraňte sponky a další kovové materiály
- nikdy nepřekračujte uvedený výkon stroje

Potřebujete pomoc?

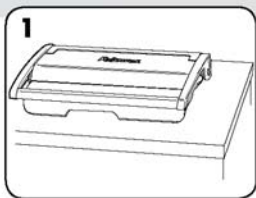
Služba zákazníkům...
www.fellowes.com
Dovolte našim odborníkům,
aby vám pomohli.
Než se obrátíte na místo, kde
jste výrobek zakoupili, vždy
nejprve zavolejte společnosti Fellowes.

PRŮMĚR HŘEBENE A FORMÁTY DOKUMENTŮ

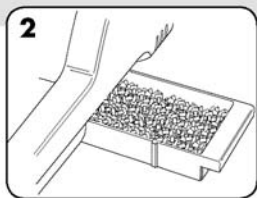
Velikosti průměru hřebene

mm		palců		počet stránek
6	8	1/4	5/16	
10	12	3/8	1/2	21-40
16	18	5/8	1 1/16	41-55
				56-90
				91-120
				121-150

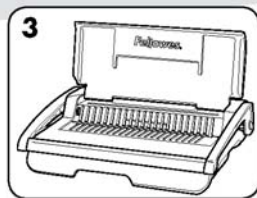
INSTALACE



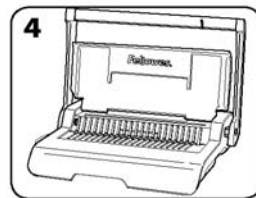
1. Zajistěte, aby byl stroj na stabilním podkladu.



2. Zkontrolujte, zda je prostor pro odpad prázdný a správně upevněný.

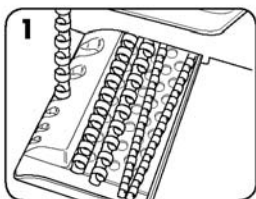


3. Zvedněte víko. Zajistěte, aby byla páka pro otevírání hřebene zatlačena dozadu.

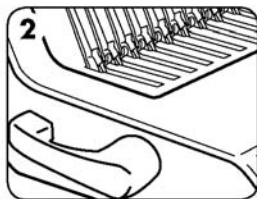


4. Zvedněte děrovací páku do vzpřímené polohy.

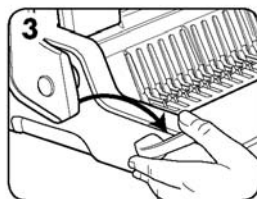
NEŽ ZAČNETE VÁZAT



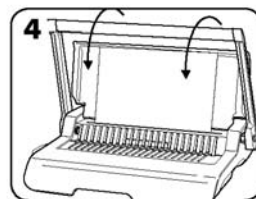
1. Zvolte správný průměr hřebene pomocí skladovacího prostoru hřebene.



2. Zasuňte plastový hřeben do mechanismu.

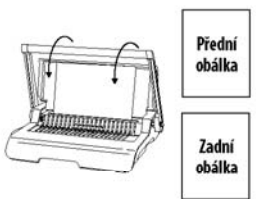


3. Otevřete hřeben přitážením páky pro jeho otevírání dopředu.



4. Otestujte děrování na nepotřebných listech pro kontrolu nastavení vodítka okraje.

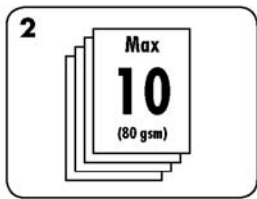
VÁZÁNÍ



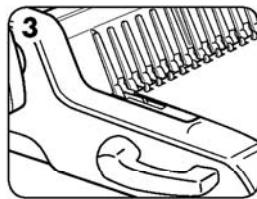
Přední obálka

Zadní obálka

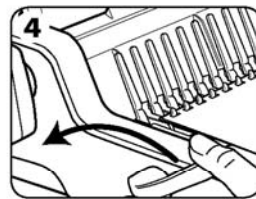
1. Nejprve děrujte přední a zadní obálku.



2. Listy děrujte po malých dávkách, jež nepřetěžují stroj ani uživatele.



3. Děrované listy zavádějte přímo na rozevřený hřeben. Začněte přední částí dokumentu.



4. Když jsou na hřeben vloženy všechny listy, uzavřete hřeben zatlačením páky pro uzavření hřebene a vyjměte svázaný dokument.

OPRAVA SVÁZANÉHO DOKUMENTU

Další listy lze kdykoli přidat nebo odebrat tak, že otevřete a pak zavřete hřeben dle předchozího popisu.

ODSTRANĚNÍ ODPADNÍHO MATERIÁLU

Prostor pro odpad je umístěn pod strojem a lze k němu přistoupit z pravé strany. Pro co nejlepší výsledek prostor pravidelně čistěte.

USKLADNĚNÍ

Sklopte děrovací páku do vodorovné polohy. Sklopte víko. Hřebenový vázač Starlet je zkonstruován tak, že může být ukládán horizontálně i vertikálně. Má nožičky, které mu umožňují být ve vzpřímené poloze.

ODSTRAŇOVÁNÍ PORUCH

Problém	Příčina	Řešení
Vyražené otvory nejsou vystředěné	Vodítko okraje není nastaveno	Upravte vodítko okraje, dokud není vzorec otvorů správný
Stroj neděruje	Zablokování	Zkontrolujte, zda je prostor pro odpad prázdný. Zkontrolujte průchodnost vstupního otvoru pro papír.
Děrované otvory nejsou rovnoběžné s okrajem.	Odfezky uvízly pod výsekem.	Zasuňte do vstupního otvoru pro papír pevný karton. Posuňte karton do strany tak, abyste uvolnili volné odfezky do prostoru pro odpad.
Částečné otvory	Listy nejsou správně zarovnané na vzorec děrování.	Upravte vodítko okraje a otestujte děrování na odpadním papíru, dokud není vzorec otvorů správný
Poškozené okraje děrovaného otvoru	Pravděpodobně přetížení stroje	Plastové obaly děrujte s listy papíru. Snižte počet děrovaných listů.
Únik odpadu z podnosu pro odpad	Prostor pro odpad není správně zasunutý nebo se aktivovala funkce vyhození.	Zkontrolujte, zda je prostor pro odpad prázdný a zda je funkce vyhození uzavřena.

ZÁRUKA

Společnost Fellowes zaručuje, že všechny součásti vázače budou prostory vad materiálu a provedení po dobu 2 let od data nákupu prvním spotřebitelem. Pokud v průběhu záruční doby kterákoli část závadná, vaše jediná a vylučná forma nápravy bude oprava nebo výměna vadné části podle volby a na náklady společnosti Fellowes. Tato záruka nepokrývá v případě hrubého zacházení, nesprávného použití nebo nepovolené opravy jakákoliv implikovaná záruka, včetně záruky prodejnosti nebo způsobilosti pro určitý účel, je tímto časově omezena na odpovídající výše uvedenou

záruční lhůtu. V žádném případě nebude společnost Fellowes zodpovědná za eventuelní následné škody přisuzované tomuto produktu. Tato záruka vám přiznává specifická zákonná práva. Vedle těchto práv však mohou existovat ještě práva další či odlišná. Trvání, termíny a podmínky této záruky platí celosvětově, kromě případů, kde místní zákony ukládají různá omezení, restrikce nebo podmínky. Se žádostí o další podrobnosti nebo o servis v rámci této záruky se obraťte přímo na společnost Fellowes nebo svého prodejce.

Informace pro uživatele k likvidaci elektrických a elektronických zařízení (domácnosti)



Uvedený symbol na výrobku nebo v průvodní dokumentaci znamená, že použité elektrické nebo elektronické výrobky nesmí být likvidovány společně s komunálním odpadem. Za účelem správné likvidace výrobku jej odevzdejte na určených sběrných místech, kde budou přijata zdarma. Správnou likvidací tohoto produktu pomůžete zachovat cenné přírodní zdroje a napomáháte prevenci potenciálních negativních dopadů na životní prostředí a lidské zdraví, což by mohly být důsledky nesprávné likvidace odpadů. Další podrobnosti si vyžádejte od místního úřadu nebo nejbližšího sběrného místa. Při nesprávné likvidaci tohoto druhu odpadu mohou být v souladu s národními předpisy uděleny pokuty.

Informace pro uživatele k likvidaci elektrických a elektronických zařízení (firemní a podnikové použití)

Pro správnou likvidaci elektrických a elektronických zařízení si vyžádejte podrobné informace u Vašeho prodejce nebo dodavatele.

Informace pro uživatele k likvidaci elektrických a elektronických zařízení v ostatních zemích mimo Evropskou unii

Výše uvedený symbol je platný pouze v zemích Evropské unie. Pro správnou likvidaci elektrických a elektronických zařízení si vyžádejte podrobné informace u Vašich úřadů nebo prodejce zařízení.

Informácie pre užívateľov k likvidácii elektrických a elektronických zariadení (domácnosti)



Uvedený symbol na výrobku alebo v sprievodnej dokumentácii znamená, že použité elektrické alebo elektronické výrobky nesmú byť likvidované spoločne s komunálnym odpadom. Za účelom správnej likvidácie výrobku ho odovzdajte na určených zberných miestach, kde budú prijaté zdarma. Správnou likvidáciou tohto produktu pomôžete zachovať cenné prírodné zdroje a napomáhate prevencii potencióálnych negatívnych dopadov na životné prostredie a ľudské zdravie, čo by mohlo mať dôsledky nesprávnej likvidácie odpadov. Ďalšie podrobnosti si vyžadajte od miestneho úradu alebo najbližšieho zberného miesta. Pri nesprávnej likvidácii tohto druhu odpadu môžu byť v súlade s národnými predpismi udelené pokuty.

Informácie pre užívateľov k likvidácii elektrických a elektronických zariadení (firemné a podnikové použitie)

Pre správnu likvidáciu elektrických a elektronických zariadení si vyžadajte podrobné informácie u Vášho predajcu alebo dodávateľa.

Informácie pre užívateľov k likvidácii elektrických a elektronických zariadení v ostatných krajinách mimo Európskej únie

Vyššie uvedený symbol je platný len v krajinách Európskej únie. Pre správnu likvidáciu elektrických a elektronických zariadení si vyžadajte podrobné informácie u Vašich úradov alebo predajcov zariadenia.



Useful Phone Numbers

Help Line

Australia	+1-800-33-11-77
Canada	+1-800-665-4339

Europe	00-800-1810-1810
Mexico	+1-800-234-1185
United States	+1-800-955-0959

Fellowes

Australia	+61-3-8336-9700
Benelux	+31-(0)-76-523-2090
Canada	+1-905-475-6320
Deutschland	+49-(0)-5131-49770
España	+34-91-748-05-01
France	+33-(0)-1-30-06-86-80
Italia	+39-071-730041

Japan	+81-(0)-3-5496-2401
Korea	+82-2-3462-2844
Malaysia	+60-(0)-35122-1231
Polska	+48-(0)-22-771-47-40
Singapore	+65-6221-3811
United Kingdom	+44-(0)-1302-836836
United States	+1-630-893-1600



1789 Norwood Avenue, Itasca, Illinois 60143-1095 • USA • 630-893-1600

fellowes.com

Australia	Canada	Deutschland	France	Japan	Polska	United Kingdom
Benelux	China	España	Italia	Korea	Singapore	United States